

Pokyny pre kladenie profilov siding Taborsky

Okrem pokynov pre kladenie profilov siding Taborsky je potrebné prirodzene aplikovať platné normy pre dané odvetvie. V prípade otázok kontaktujte našich odborných poradcov. V tomto návode na kladenie nájdete aj odkazy na dodávku, skladovanie, manipuláciu a reklamáciu.

1. Dodávka, skladovanie, manipulácia

Profily siding sa môžu prepravovať len na vhodných vozidlách. Balíky musia byť na ložnej ploche uložené rovno a vodorovne. Reklamácie uplatnené z dôvodu poškodenia profilov následkom nevhodnej prepravy sú vylúčené. V prípade dodávky organizovanou firmou Taborsky je potrebné akceptovať tolerancie v oznámení termínu dodávky. Na vyloženie balíkov sa smú použiť len vhodné zdvíhadlá, napr. popruhy. Balíky sa smú zdvíhať len za drevený obal, inak by sa profily siding poškodili.

Konštrukčné elementy z oceľového plechu opatrené zinkovou alebo polyesterovou vrstvou skladujte tak, aby boli chránené pred poveternostnými vplyvmi (voda, slnko atď.). Ak sa dodajú len pozinkované konštrukčné diely, záruka sa nevzťahuje na tvorbu bielej hrdze. Zabezpečte vhodné opatrenia, ako napr. šikmé uloženie balíkov, zakrytie plachtami tak, aby sa balíky vetrali (tvorba kondenzátu). Konštrukčné elementy neskladujte príliš dlho vonku zakryté plachtami. Na skladovanie sú najvhodnejšie uzatvorené priestory. Za škody vzniknuté v dôsledku nesprávneho skladovania neručíme.

Pri manipulácii s profilmi siding dajte pozor, aby sa nezdeformovali. Profily siding preto prenášajte vždy zvisle.

2. Reklamácie

Pri dodaní profilov siding tieto ihneď skontrolujte, či neboli poškodené pri preprave. Prípadné poškodenia zapíšte na dodací list. Skôr ako pristúpite k montáži, skontrolujte všetky elementy, či nie sú poškodené. Na rovný podklad uložte najmenej päť profilov siding a skontrolujte ich konštrukčnú šírku (začiatok prvého profilu siding po začiatok piateho profilu siding). Konštrukčná šírka nesmie prekročiť prípustnú toleranciu (viď. kapitolu Tolerancie). Reklamácie po uložení profilov sú vylúčené. Poškodené profily siding sa nesmú montovať.

3. Tolerancie

Interná norma firmy Taborsky pre sidingové profily vychádza z normy EN508. Meranie sa musí vykonať 200 mm od konca profilu, aby sa vylúčil vplyv hlavovej hrany. Normy platia len pre nekladené profily.

Rozmery	Prípustná tolerancia	Poznámka	Norma/odsek
Výška profilu	+/-2mm		EN508/D1.2
Konštrukčná šírka	+/-2mm	Konštrukčné šírky do 250mm interná norma	EN508/D1.6
Dĺžka	+5/-2	Interná norma	EN508/D1.10
Línia	2mm/m, max. 10mm		EN508/D1.8
Pravouhlosť	0,5 % konštrukčnej šírky		EN508/D1.9
Hĺbka žľabu/resp. výškový posun medzery	+/-2mm	Interná norma	EN508/D1.3
Vlnitosť upevňovacích lamiel	Prosíme tolerovať	Interná norma	

4. Spracovanie profilov siding

Profily siding uchopte len čistými pracovnými rukavicami. Jednotlivé profilové tabule prenášajte z balíkov na miesto montáže opatrne. Na rezanie profilových plechov použite vhodné ručné alebo elektrické nožnice na plech, strihadlá, dierovacie píly alebo ručné kotúčové píly. Pri rezaní nesmú odletovať iskry, ani sa nesmie príliš zvyšovať teplota (nepoužívajte uhlové brúsky). Triesky z vrtania z povrchu profilu ihneď odstráňte. Na povrchu profilov nesmú v zásade zostať žiadne triesky z vrtania alebo rezania. Postupujte v zmysle smerníc a bezpečnostných pravidiel pre montáž oceľových profilových tabúl.

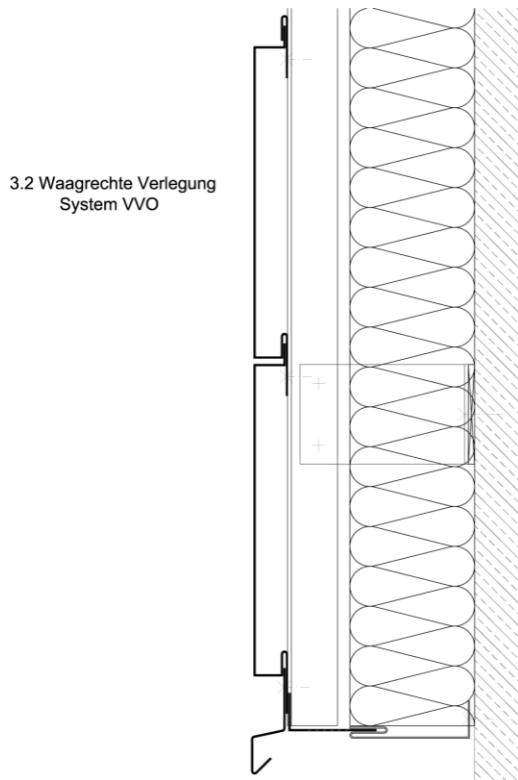
5. Spodná konštrukcia

Pre profily siding Taborsky je vhodná spodná konštrukcia pozostávajúca hlavne z viacdielnych systémov z ocele alebo hliníka. Minimálna šírka podpery profilov siding nesmie byť kratšia ako 40 mm. Spodná konštrukcia musí byť pred montážou profilov siding vyrovnaná rovno a kolmo. Pri plánovaní spodnej konštrukcie musí byť zohľadnená dostatočná medzera pre zadné vetranie. Spodná konštrukcia musí byť zrealizovaná na základe statických meraní a upevnenie spodnej konštrukcie a profilov siding musí zohľadňovať rozmerové tolerancie materiálov. Pre upevnenie profilov siding používajte len schválené skrutky.

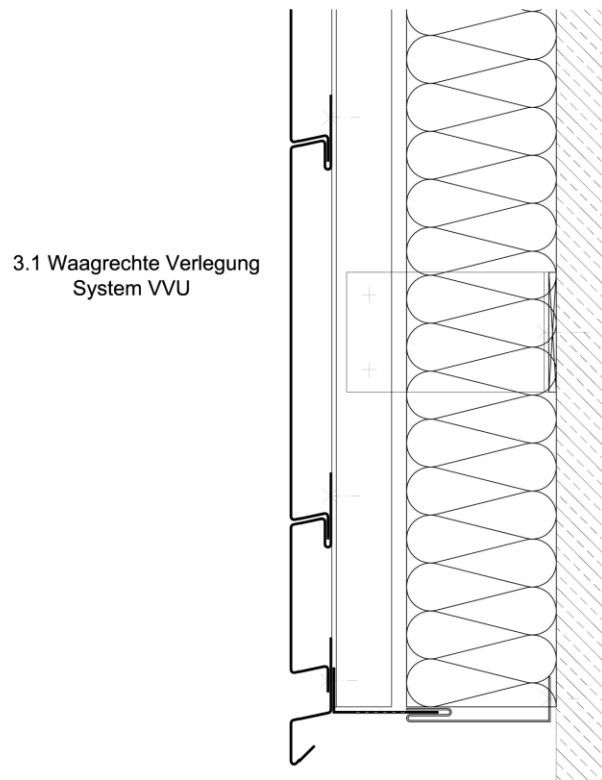
6. Montáž

Pred montážou skontrolujte rovinnosť spodnej konštrukcie. Skôr ako pristúpite k montáži, skontrolujte tolerancie profilov siding. Eventuálne tolerancie profilov siding je možné vyrovnať nanosením rastrovej vrstvy na fasádu v pravidelných odstupoch. Prvý siding presne vyrovnajete. Elementy upevnite hlavne bez násillia. To znamená, že v každom elemente si v strede stanovte pevný bod a všetky ostatné skrutkové spoje treba upevniť s toleranciou. Pre tento účel sú vo výrobe vyrazené podlhovasté otvory na upevňovacej lamele. Na upevnenie používajte len schválené skrutky. Raster fasády v pravidelných odstupoch kontrolujte, aby bolo možné vyrovnať nerovnosti a tolerancie. V prípade zakončení a pripojení ako napr. na lizénach, vonkajších rohoch, vnútorných rohoch atď. zabezpečte dostatočný odstup na dĺžkovú rozťažnosť sidingových profilov.

Profily siding Taborsky sa môžu montovať vodorovne, zvisle alebo pod určitým uhlom. Pri vodorovnom kladení sú dva rozdielne systémy kladenia. Systém VVU udáva smer kladenia zdola nahor a systém VVO udáva smer kladenia zhora nadol vo vodorovnom smere. V prípade systému VVO sa dajú realizovať tieňované medzery. Tvary profilov systému VVU sa môžu navzájom kombinovať. Nie je však možné kombinovať systém VVU so systémom VVO.



3.2 Vodorovné kladenie – systém VVO



3.1 Vodorovné kladenie – systém VVU

Po uložení profilov siding ihneď odstráňte ochrannú fóliu. Ak ju stiahnete neskôr, môžu nastať problémy spôsobené UV žiarením.